

Информация субъекта естественной монополии

о ходе исполнения субъектом инвестиционной программы (проекта) за 2022 год

ТОО "Алматинские тепловые сети"

Вид деятельности: передача, распределение и снабжение

№ п/п	Информация о реализации инвестиционной программы (проекта), тыс. тенге							
	Наименование мероприятий	Единица измерения (для натуральных показателей)	Количество в натуральных показателях		Сумма инвестиционной программы (проекты) без НДС, тыс. тенге		Срок исполнения	Место расположения
			план	факт	план	факт		
1	2	3	4	5	7	8	9	10
1	Капитальный ремонт тепловых сетей в предизолированном исполнении	комплекс работ	4	4	739 642,17	739 642,17	Исполнено в 2022 г.	
1.1.	<i>Реконструкция тепловых сетей от МТК-1Кз-8 до РТК-4ю L-193 м, (2Ду 108, 133, 159мм)</i>	<i>комплекс работ</i>	<i>1</i>	<i>1</i>	<i>42 023,92</i>	<i>42 023,92</i>	<i>Исполнено 29.09.2022г.</i>	<i>ул.Досмухамедова</i>
1.2.	<i>Реконструкция тепломагистрали от ТК-7-7 до ТК-7/7-36 и до ЦТП-82А. L-881 м, (2Ду 150, 250, 300мм)</i>	<i>комплекс работ</i>	<i>1</i>	<i>1</i>	<i>602 051,56</i>	<i>602 051,56</i>	<i>Исполнено 09.12.2022г.</i>	<i>западнее озера Сайран, вдоль ул. Садовникова</i>
1.3.	<i>Реконструкция тепломагистрали от ТК-2КИР-10 до многоквартирного жилого дома №221 L-177 м, (2Ду 200мм)</i>	<i>комплекс работ</i>	<i>1</i>	<i>1</i>	<i>74 125,32</i>	<i>74 125,32</i>	<i>Исполнено 06.10.2022г.</i>	<i>ул.Карасай батыра</i>
1.4.	<i>Реконструкция распределительных тепловых сетей от ТК-6-28/4 до ТК-6-28/6 в 7 и 8. L-99 м, (2Ду 159мм)</i>	<i>комплекс работ</i>	<i>1</i>	<i>1</i>	<i>21 441,37</i>	<i>21 441,37</i>	<i>Исполнено 28.09.2022г.</i>	<i>мкр.Орбита-4 проложенных между домами</i>
2	Разработка ПСД	работа	12	12	113 577,51	113 577,51	Исполнено 08.11.2022г.	ул. Байзакова,221 ТОО АлТС (склад)
3	Разработка государственной экспертизы	комплекс работ	10	10	10 474,52	10 451,50	Исполнено 22.12.2022г.	ул. Байзакова,221 ТОО АлТС (склад)

4	Насосы, вентиляционное оборудование, электродвигатели	комп./шт.	44	44	424 347,66	421 589,49	Исполнено в 2022 г.	ул. Байзакова, 221 ТОО АлТС (склад)
4.1.	Насос погружной ГНОМ 10-10Tr, 380В	Штук	1	1	189,47	189,47	Исполнено 02.08.2022г.	СЭР ул. Филатова, 21
4.2.	Насос погружной ГНОМ 25-20Tr, 380В	Штук	2	2	435,23	435,23	Исполнено 02.08.2022г.	АС ул. Байзакова, 221, СЭР ул. Филатова, 21
4.3.	Насос погружной ГНОМ 40-25Tr, 380В	Штук	4	4	1241,64	1241,64	Исполнено 02.08.2022г.	АС ул. Байзакова, 221, СЗЭР мкр. Саялы, Автоцон, УМТС ЦЭР-2 ул.Манаса, 36
4.4.	Сварочный бензиновый генератор (Электростанция)	Штук	1	1	750	750	Исполнено 06.05.2022г.	СЭР ул. Филатова, 21
4.5.	Инвентор сварочный, Напряжение-380В, макс.сварочный ток-400А	Штук	1	1	96,00	96,00	Исполнено 04.04.2022г.	ВЭР ул. Чайковского, 112
4.6.	Инвентор сварочный, Напряжение-220В, макс.сварочный ток до 200А	Штук	1	1	37,50	37,50	Исполнено 04.04.2022г.	ВЭР ул. Чайковского, 112
4.7.	Насосные агрегаты для насосных станций	Комплект	10	10	114 793,65	114 793,65	Исполнено 09.02.2022г..	Участок №3 ЦЭР, ул.Жарокова, 205
4.8.	Запорная арматура к насосным агрегатам для НС НПС-1 РКО В комплект поставки должны быть включены задвижки клиновые, стальные DN300 PN25, под приварку в комплекте с электроприводом. Температура среды -40 до 425С.	Штука	3	3	10 089,00	10 089,00	Исполнено 04.01.2023г.	ЮЭР пр. Аль-Фараби, 220
4.9.	Преобразователь частоты к насосным агрегатам для НС НПС-1 РКО пр. Аль-Фараби, 220 В комплект оборудования для насосной станции должно входить все оборудование, описанное в настоящей технической спецификации. Описание встраиваемых ЧРП на каждый из насосов 3х132кВт с возможностью байпасирования в существующие шкафы управления	Комплект	1	1	27 310,00	27 310,00	Исполнено 29.12.2022г.	НС НПС-1 РКО пр. Аль-Фараби, 220

4.10.	<p>Насос для НС НПС-1 РКО пр. Аль-Фараби, 220</p> <p>Горизонтальный несамовсасывающий одноступенчатый центробежный насос с радиальным всасывающим и радиальным напорным патрубком, колесом двухстороннего входа, с картриджевым уплотнением вала в комплекте с электродвигателем. Насос должен иметь горизонтальный вал и корпус, который можно демонтировать в горизонтальной плоскости вдоль оси вала привода.</p>	Комплект	1	1	62 018,00	62 018,00	Исполнено 21.12.2022г.	НС НПС-1 РКО пр. Аль-Фараби, 220
4.11.	<p>Запорная арматура к насосным агрегатам для НС УР Орбита-3, д.1а</p> <p>В комплект поставки должны быть включены задвижки клиновые, стальные DN300 PN25, под приварку в комплекте с электроприводом. Температура среды -40 до 425С.</p> <p>Описание привода</p>	Штука	3	3	10 089,00	10 089,00	Исполнено 04.01.2023г.	НС НПС-1 РКО пр. Аль-Фараби, 220
4.12.	<p>Преобразователь частоты к насосным агрегатам для НС УР Орбита-3, д.1а.</p> <p>Преобразователи частоты ГОСТ 24607-88. Описание шкафа управления насосами на базе ЧРП на каждый из насосов 3x132kW с возможностью байпасирования</p>	Комплект	1	1	28 850,00	28 850,00	Исполнено 29.12.2022г.	НС УР Орбита-3, д.1а.

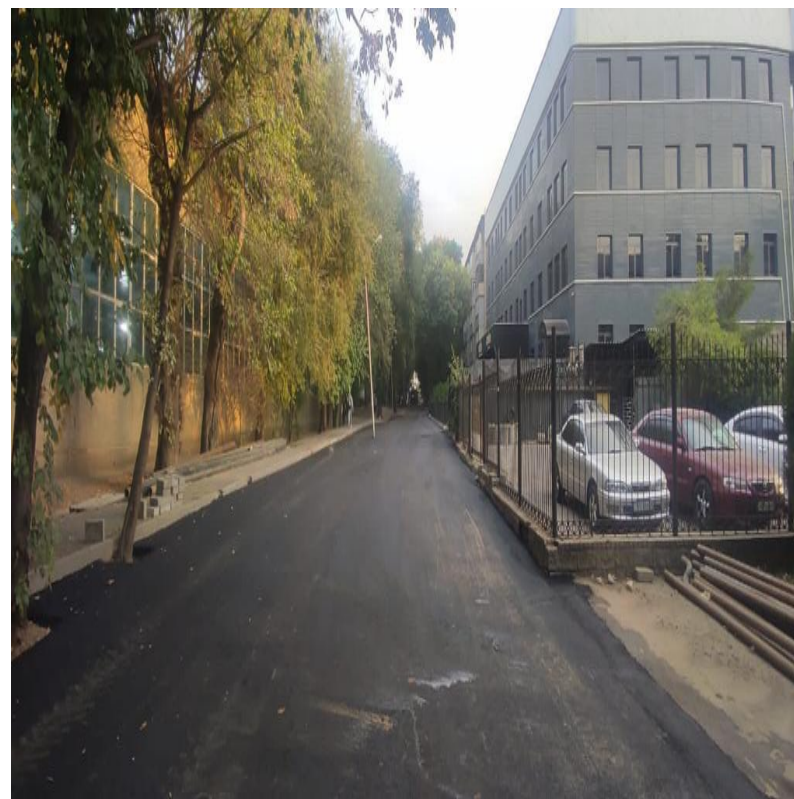
4.13	Насос для НС УР Орбита-3, д.1а. Горизонтальный несамовсасывающий одноступенчатый центробежный насос с радиальным всасывающим и радиальным напорным патрубком, колесом двухстороннего входа, с картриджем уплотнением вала в комплекте с электродвигателем	Комплект	1	1	78 959,00	78 959,00	Исполнено 30.12.2022г.	НС УР Орбита-3, д.1а.
4.14.	Запорная арматура к насосным агрегатам для НС НПС мкр. Казахфильм, 36Б В комплект поставки должны быть включены задвижки клиновые, стальные DN300 PN25, под приварку в комплекте с электроприводом. Температура среды -40 до 425С.	Штука	1	1	3 363,00	3 363,00	Исполнено 04.01.2023г.	НС НПС мкр. Казахфильм, 36Б
4.15.	Преобразователь частоты к насосным агрегатам для НС НПС мкр.Кахфильм, 36Б. Преобразователи частоты ГОСТ 24607-88. В комплект оборудования для насосной станции НПС Казакфильм 36б должно входить все оборудование, описанное в настоящей технической спецификации. Описание шкафа управления насосом на базе ЧРП 1x132kW с возможностью байпасирования	Комплект	1	1	10 340,00	10 340,00	Исполнено 29.12.2022г.	НС НПС мкр.Кахфильм, 36Б.НС НПС мкр.Кахфильм, 36Б.

4.16.	Насос для НС НПС мкр. Казахфильм, 36Б ГОСТ 10272-87. Горизонтальный несамовсасывающий одноступенчатый центробежный насос с радиальным всасывающим и радиальным напорным патрубком, колесом двухстороннего входа, с картриджевым уплотнением вала в комплекте с электродвигателем. Насос должен иметь горизонтальный вал и корпус, который можно демонтировать в горизонтальной плоскости вдоль оси вала привода	Комплект	1	1	20 672,00	20 672,00	Исполнено 21.12.2022г.	ул. Жанкожа батыра 2/1 ТОО "АлТС" (склад)
4.17.	Шкаф управления с преобразователями частоты для управления электродвигателями насосных агрегатов мощностью 18,5 кВт	Комплект	1	1	1 975,07	1 876,00	Исполнено 21.11.2022г.	НС Зверева ул. Зверева, 40А,
4.18.	Преобразователь частоты для управления электродвигателем насосного агрегата мощностью 75 кВт	Комплект	1	1	1 987,61	1 888,00	Исполнено 17.11.2022г.	НСП-1 ЮВРК мкр. Самал-2, д.64
4.19.	Преобразователь частоты для управления электродвигателем насосного агрегата мощностью 75 кВт	Комплект	1	1	1 987,61	1 888,00	Исполнено 17.11.2022г.	НСП -2 ЮВРК Хаджимукана, д.45
4.20.	Преобразователь частоты для управления электродвигателем насосного агрегата мощностью 90 кВт	Комплект	2	2	5 407,42	5 136,00	Исполнено 10.11.2022г.	НПС Уалиханова, 71
4.21.	Преобразователь частоты для управления электродвигателем насосного агрегата мощностью 220 кВт	Комплект	3	3	20 795,18	19 755,00	Исполнено 23.12.2022г.	НС-9 ул.Сатпаева, 92

4.22.	Преобразователь частоты для управления электродвигателем насосного агрегата мощностью 315 кВт	Комплект	3	3	22 961,28	21 813,00	Исполнено 10.11.2022г.	НС-7 ул.Аносова, 129
5	Теплообменное оборудование	шт.	6	6	24 344,00	24 344,00	Исполнено 21.05.2022г.	ул. Байзакова,221 ТОО АлТС (склад)
6	Запорная арматура	шт.	44	44	97 581,40	97 581,40	Исполнено 10.11.2022г.	ул. Жанкожа батыра 2/1 ТОО "АлТС" (склад)
7	Приобретение программных продуктов	шт./год/раб.	502	502	107 244,25	107 244,25	Исполнено 23.12.2022г.	ул. Байзакова,221 ТОО АлТС (склад)
8	Электронное оборудование и приборы для производственных подразделений, средств связи	работа	1	1	36 473,00	34 627,08	Исполнено 29.12.2022г.	ул. Байзакова,221 ТОО АлТС (склад)
9	Электронное оборудование(Оргтехника)	шт.	40	40	2 714,00	2 714,00	Исполнено 29.12.2022г.	ул. Байзакова,221 ТОО АлТС (склад)
10	Инструменты	шт.	37	37	14 335,20	14 335,20	Исполнено 25.08.2022г.	ул. Байзакова,221 ТОО АлТС (склад)
11	Капитализация	Работа	1	1	11 920,52	11 920,52	Исполнено 2022 г.	ТОО АлТС
	ИТОГО:		701	701	1 582 654,23	1 578 027,12		

Реконструкция (строительство) тепловых сетей

1. Реконструкция тепловых сетей от МТК-1Кз-8 до РТК-4ю по ул. Досмухамедова



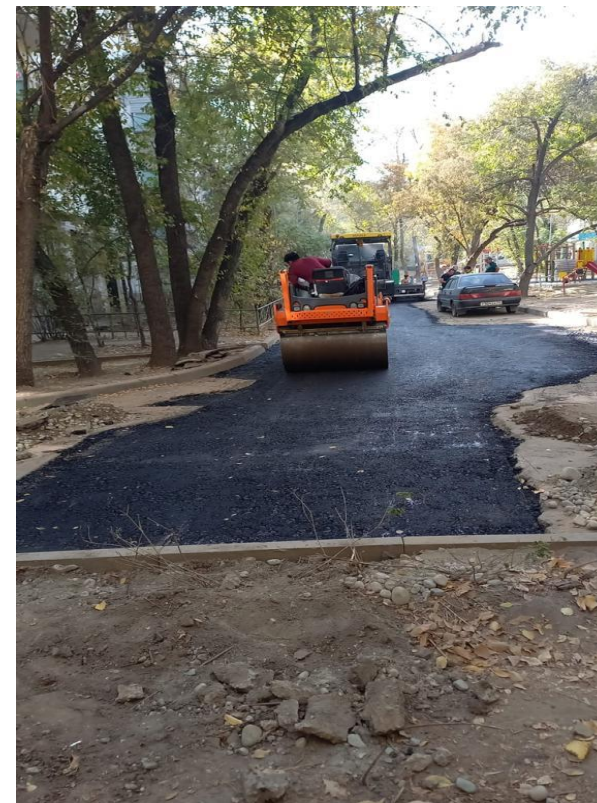
Реконструкция (строительство) тепловых сетей

2. Реконструкция тепловых сетей от ТК-7-7 до ТК-7/7-36 и до ЦТП-82А



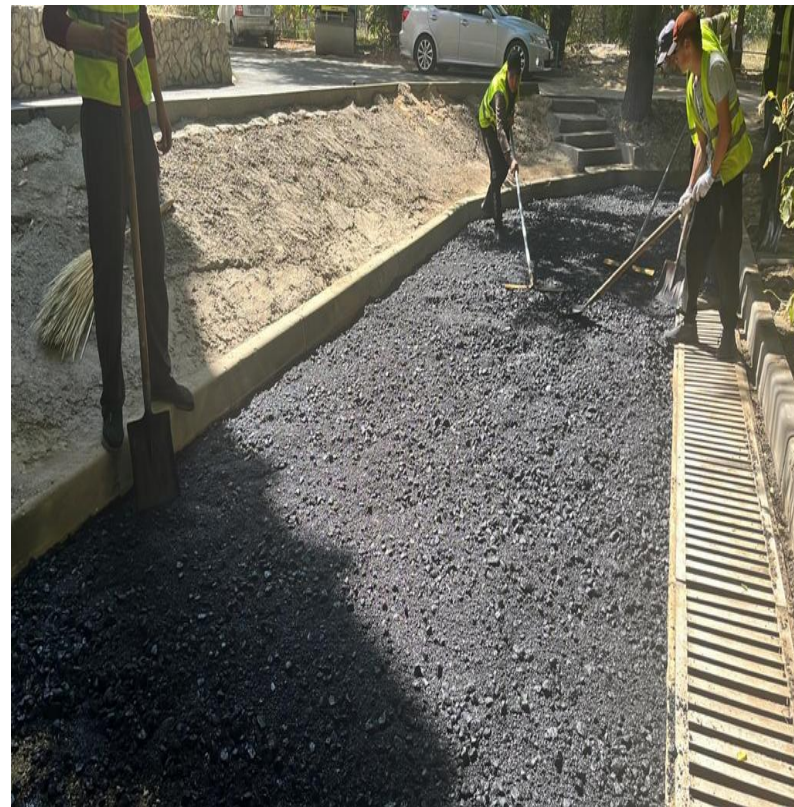
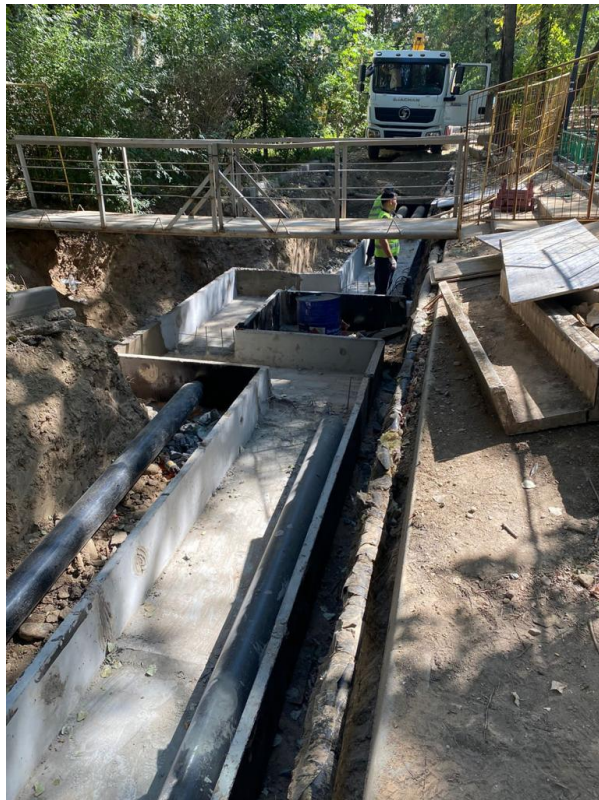
Реконструкция (строительство) тепловых сетей

3. Реконструкция тепломагистрали от ТК-2КИР-10 до многоквартирного жилого дома №221 по ул. Карасай батыра



Реконструкция (строительство) тепловых сетей

4. Реконструкция распределительных тепловых сетей от ТК-6-28/4 до ТК-6-28/6 в мкр. Орбита-4 проложенных между домами 7 и 8.



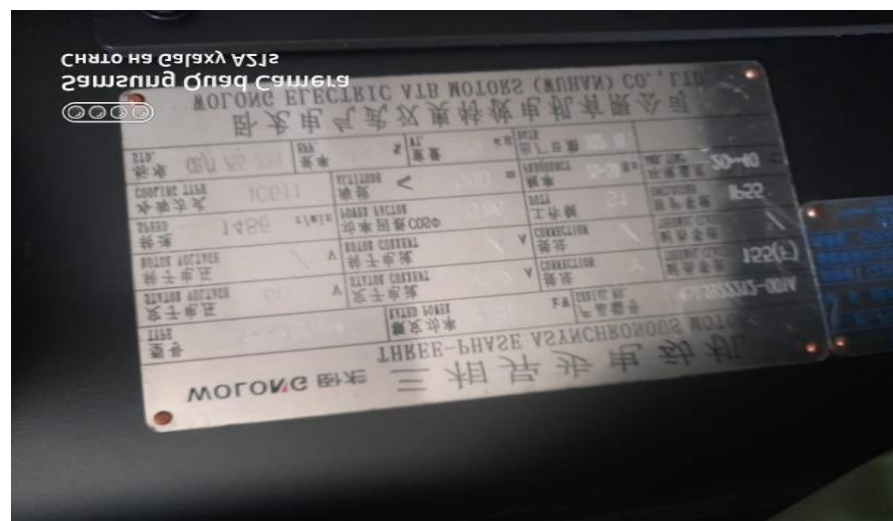
Насосы, вентиляционное оборудование, электродвигатели

1. Насос погружной ГНОМ



Насосы, вентиляционное оборудование, электродвигатели

2. Насосные агрегаты для насосных станций



Насосы, вентиляционное оборудование, электродвигатели

3. Инвентор сварочный, Напряжение-220В, макс.сварочный ток до 200А



Насосы, вентиляционное оборудование, электродвигатели

4. Инвентор сварочный, Напряжение-380В, макс.сварочный ток-400А



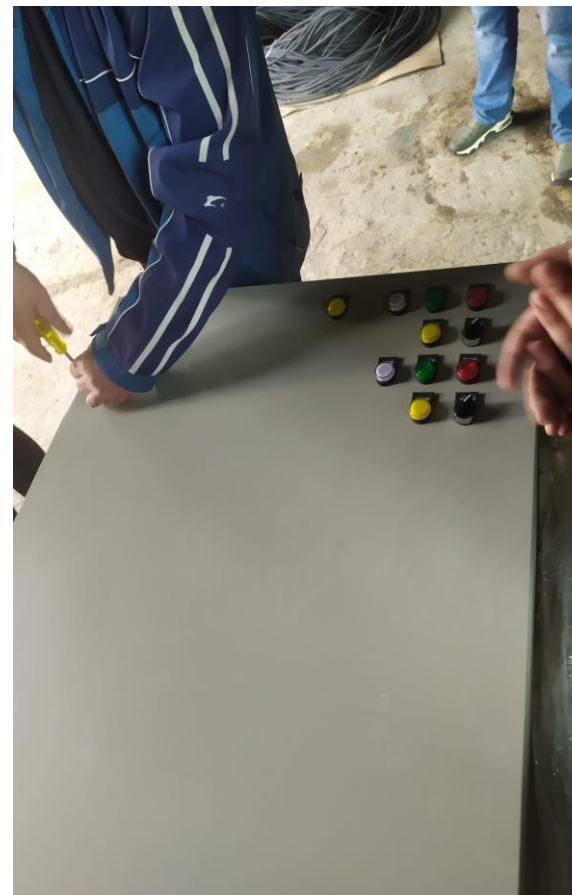
Насосы, вентиляционное оборудование, электродвигатели

5. Сварочный бензиновый генератор (Электростанция)



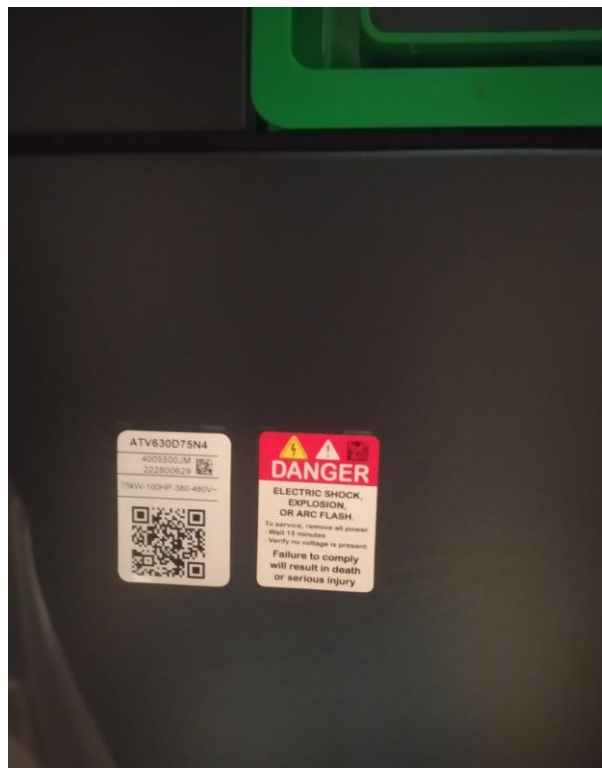
Насосы, вентиляционное оборудование, электродвигатели

6. Шкаф управления с преобразователями частоты для управления электродвигателями насосных агрегатов мощностью 18,5 кВт



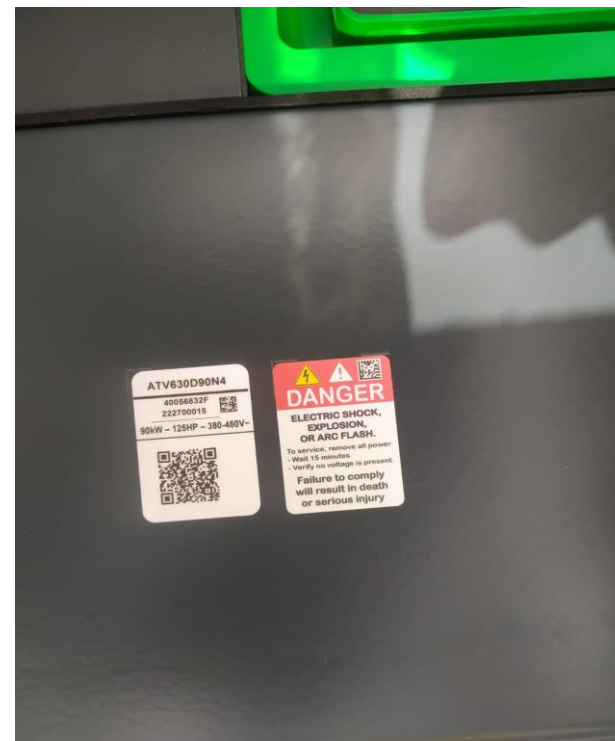
Насосы, вентиляционное оборудование, электродвигатели

7. Преобразователь частоты для управления электродвигателем насосного агрегата мощностью 75 кВт



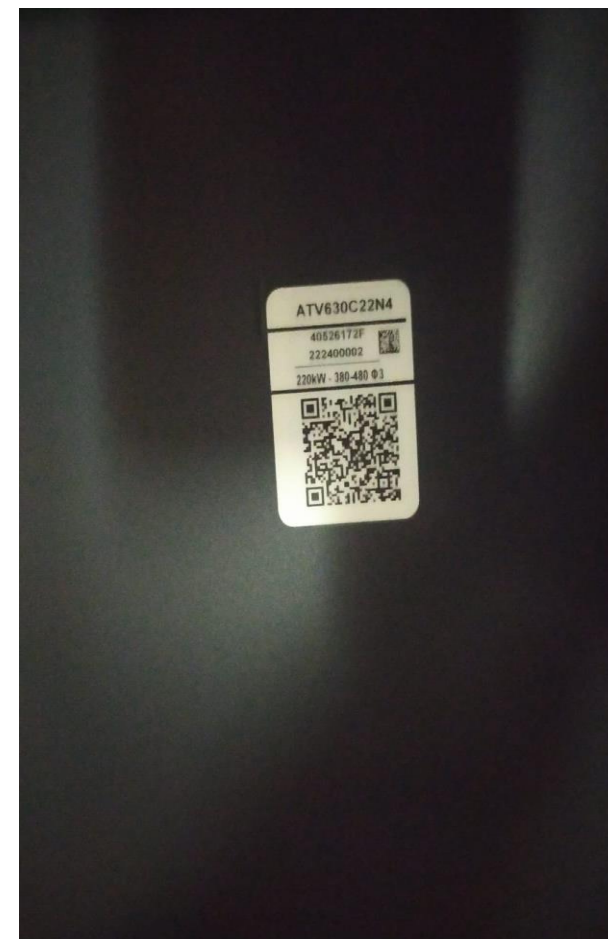
Насосы, вентиляционное оборудование, электродвигатели

8. Преобразователь частоты для управления электродвигателем насосного агрегата мощностью 90 кВт



Насосы, вентиляционное оборудование, электродвигатели

9. Преобразователь частоты для управления электродвигателем насосного агрегата мощностью 220 кВт



Насосы, вентиляционное оборудование, электродвигатели

10. Преобразователь частоты для управления электродвигателем насосного агрегата мощностью 315 кВт



Теплообменное оборудование

1. Подогреватель пароводяной системы теплоснабжения ПП 1-53,9-0,7-4-У3



Теплообменное оборудование

2. Подогреватель водоводяной системы теплоснабжения



Электронное оборудование(Оргтехника)

1. Приобретение карманных персональных компьютеров



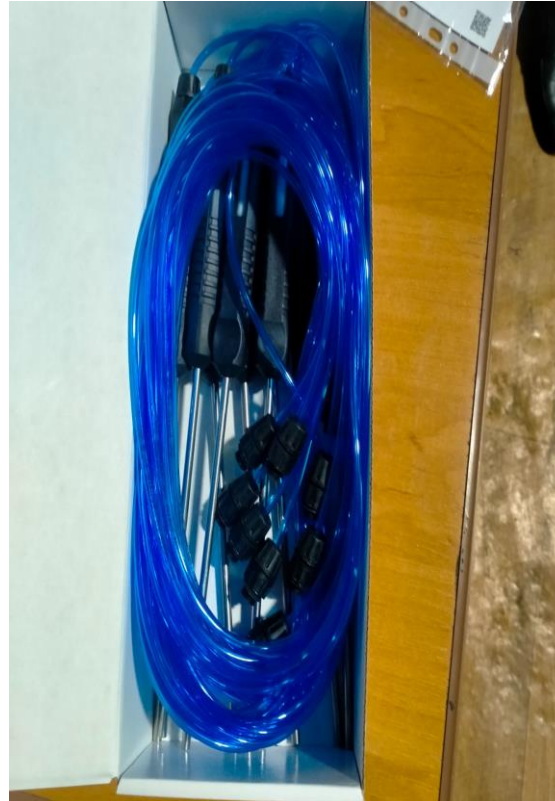
Инструменты

1. Трассопоисковая система (трассоискатель)



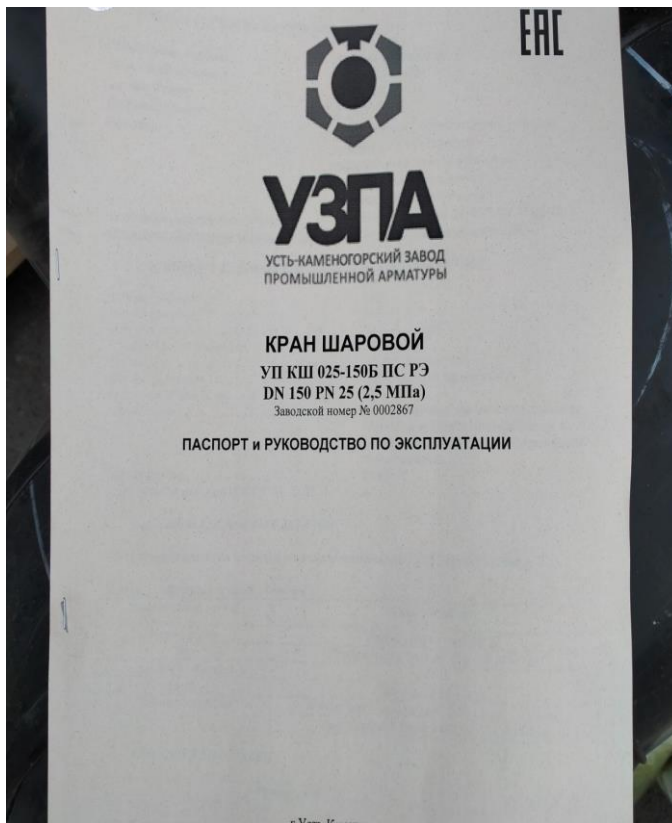
Инструменты

2. Газанализатор



Запорная арматура

1. Шаровый кран PN25, DN 150 полнопроходной, предизолированный, под приварку, способ управления- ключ



Запорная арматура

2. Шаровый кран PN25, DN400, полнопроходной, предизолированный, под приварку, способ управления механический редуктор, под ключ



DN 400 PN 25
+150°C P_н 25
заводской номер ААВН004
справочный / 076.000.1006

ТОО «Бетер Арматура»
Казахстан, Караганда
«Бетер Арматура» ЖШС
Караганда, Караганда
БА-22-11118.03
PTFE
BBFKSE V-HE
ASTM A350 LF2
04/2022

ERC

DN 400 PN 25
+150°C P_н 25
заводской номер ААВГ685
справочный / 076.000.1006

ТОО «Бетер Арматура»
Казахстан, Караганда
«Бетер Арматура» ЖШС
Караганда, Караганда
БА-22-11118.03
PTFE
BBFKSE V-HE
ASTM A350 LF2
02/2022

ERC

Запорная арматура

3. Шаровый кран PN25, DN700, полнопроходной, предызолированный, под приварку, способ управления - механический редуктор, под ключ



Запорная арматура

4. Шаровый кран PN25, DN 100 полнопроходной, предизолированный, под приварку, способ управления - ключ



Запорная арматура

5. Шаровый кран с ППУ изоляцией PN25, DN 300 с механическим редуктором, под T-образный ключ



Запорная арматура

6. Задвижка клиновая DN250 PN25 и DN 400 PN25, литая, под приварку, с выдвижным штоком, способ управления - механический редуктор

