

**Информация субъекта естественной монополии
о ходе исполнения субъектом инвестиционной программы (проекта) за 2023 год
ТОО "Алматинские тепловые сети"**

Вид деятельности: передача, распределение и снабжение

Информация о реализации инвестиционной программы (проекта), тыс. тенге

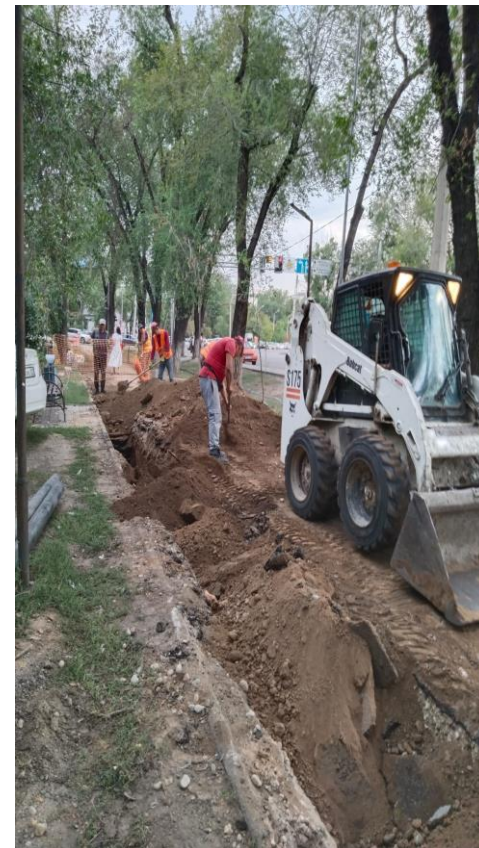
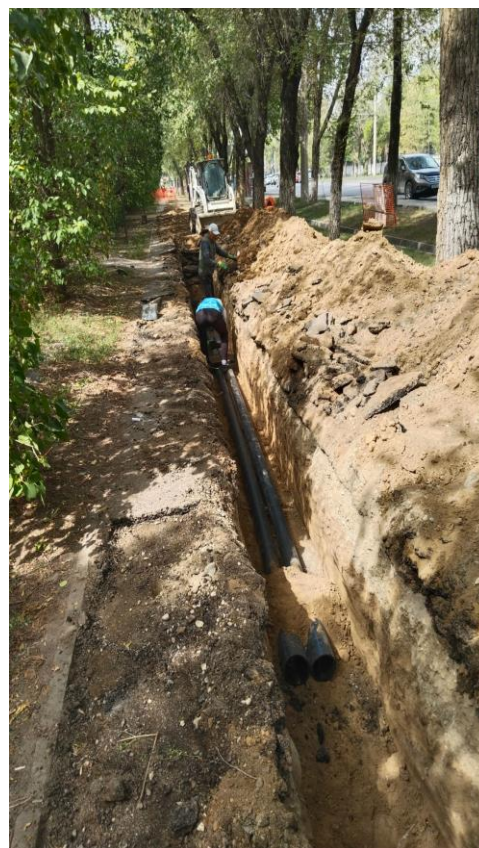
№ п/п	Наименование мероприятий	Единица измерения (для натуральных показателей)	Количество в натуральных показателях		Сумма инвестиционной программы (проекты) без НДС, тыс. тенге		Срок исполнения	Место расположения
			план	факт	план	факт		
1	2	3	4	5	6	7	8	9
1	Капитальный ремонт тепловых сетей в предизолированом исполнении	комплекс работ	3	3	1 161 333,32	1 153 722,58	Исполнено 2023г.	
1.1.	«Реконструкция кабельных линий 2КЛ-10кВ от ПС-7 до НС-13»	комплекс работ	1	1	83 242,09	83 242,09	Исполнено 29.12.2023г.	мкр. 4, дом 1г
1.2.	«Реконструкция тепловых сетей от ТК 3Гр-12 до стенки здания »	комплекс работ	1	1	58 681,73	51 070,99	Исполнено 28.11.2023г.	школы-лицея №143
1.3.	Реконструкция тепловых сетей от УТ-5Т-8 до ТК-5Б-19	комплекс работ	1	1	1 019 409,50	1 019 409,50	Исполнено 26.12.2023г.	Жетысуский район, ул.Бродского, ул. Казакова
2	Разработка ПСД	комплекс работ	9	8	196 344,61	186 325,07	Исполнено 12.10.2023г.	ул. Байзакова 221, ТОО "АлТС"
3	Разработка государственной экспертизы	комплекс работ	21	21	31 797,97	31 797,97	Исполнено 29.12.2023г.	ул. Байзакова 221, ТОО "АлТС"
4	Насосы, вентиляционное оборудование, электродвигатели	компл./шт.	61	61	50 257,90	50 257,90	Исполнено 2023г.	ул. Байзакова 221, ТОО "АлТС"
4.1.	Насос погружной ГНОМ 10-10Тр, 380В	Штук	2	2	368,68	368,68	Исполнено 01.07.2023г.	ЦЭР ул.Тимирязева, 68А, СВЭР мкр.Алтай, ул.Наманганская, 39А
4.2.	Насос погружной ГНОМ 25-20Тр, 380В	Штук	7	7	1 746,96	1 746,96	Исполнено 01.07.2023г.	АС ул. Байзакова, 221, СЭР ул. Филатова, 21, ВЭР Чайковского, 112
4.3.	Насос погружной ГНОМ 40-25Тр, 380В	Штук	3	3	1 017,65	1 017,65	Исполнено 01.07.2023г.	ЗЭР ул.Токтабаева, 20А, СЭР ул. Филатова, 21, СЗЭР мкр.Саялы, Автоцон
4.4.	Насосный агрегат моноблочный центробежный Q=270 м³/ч, Н-65м с частотным преобразователем (ВЭР, НС Байсеитова)	Комплект	2	2	9 646,60	9 646,60	Исполнено 30.06.2023г.	НС ВЭР ул.Тулебаева, 26

4.5.	Насосный агрегат центробежный консольно- моноблочный Q=100 м3/ч, Н-50м	Штук	2	2	3 536,20	3 536,20	Исполнено 21.12.2023г.	СВЭР мкр.Алтай, ул.Наманганская, 39А
4.6.	Насосный агрегат центробежный консольно- моноблочный Q=90 м3/ч, Н-40м	Штук	2	2	2 817,00	2 817,00	Исполнено 21.12.2023г.	СВЭР мкр.Алтай, ул.Наманганская, 39А
4.7.	Насосный агрегат центробежный консольно- моноблочный Q=45 м3/ч, Н-30м	Штук	2	2	1 553,88	1 553,88	Исполнено 21.12.2023г.	ВЭР ул.Тулебаева, 26
4.8.	Насосный агрегат центробежный одноступенчатый химический Q=25 м3/ч, Н-20м	Штук	1	1	1 602,93	1 602,93	Исполнено 04.12.2023г.	ТП "Алтай" СВЭР ул. Майлина, 79Г
4.9.	Вентилятор осевой ВО-06-300 №5. 0,37кВт	Штук	6	6	606,00	606,00	Исполнено 05.12.2023г.	ВЭР ул.Тулебаева, 26, СВЭР мкр.Алтай, ул.Наманганская, 39А
4.10.	Вентилятор осевой общего назначения из углеродистой стали №6,3; 1,1кВт	Штук	5	5	700,00	700,00	Исполнено 03.08.2023г.	ЦЭР ул.Тимирязева, 68А, ВЭР ул.Тулебаева, 26
4.11.	Дизельная электростанция (Дизель-генераторная установка)	Штук	5	5	18 600,00	18 600,00	Исполнено 24.07.2023г.	РСС-3 мкр.Казахфильм 34Б, СВЭР мкр.Алтай, ул.Наманганская, 39А, ВЭР ул.Тулебаева, 26, ЗЭР ул.Токтабаева, 20А, РСС-2 ул. Нусипбекова 34А
4.12.	Сварочный бензиновый генератор	Штук	4	4	3 612,00	3 612,00	Исполнено 10.05.2023г.	ВЭР ул.Тулебаева, 26, РСС-1 ул.Сатпаева, 92, РСС-4 ул.Рыскулова 43А
4.13.	Инверторный сварочный аппарат цифровой 220В	Штук	10	10	1 690,00	1 690,00	Исполнено 14.04.2023г.	СВЭР мкр.Алтай, ул.Наманганская, 39А, АС ул. Байзакова, 221, РСС-3 мкр.Казахфильм 34Б, РСС-4 ул.Рыскулова 43А, СЭР ул. Филатова, 21, РСС-1 ул.Сатпаева, 92, РСС-2 ул. Нусипбекова 34А
4.14.	Инверторный сварочный аппарат цифровой 380В, 350А	Штук	10	10	2 760,00	2 760,00	Исполнено 14.04.2023г.	СВЭР мкр.Алтай, ул.Наманганская, 39А, РСС-1 ул.Сатпаева, 92, РСС-2 ул. Нусипбекова 34А, РСС-4 ул.Рыскулова 43А, РСС-3 мкр.Казахфильм 34Б
5	Теплообменное оборудование	шт.	2	2	14 000,00	14 000,00	Исполнено 15.05.2023г.	ул. Байзакова, 221 ТОО "АлТс" (скалд)

6	Электронное оборудование (Оргтехника)	комп./шт./ работа	174	174	46 485,21	46 407,64	Исполнено 28.12.2023г.	ул. Байзакова, 221 ТОО "АлТС" (скалд)
7	Приобретение программных продуктов	шт./год/работа	504	504	54 088,82	54 088,82	Исполнено 26.12.2023г.	ул. Байзакова, 221 ТОО "АлТС" (скалд)
8	Запорная арматура	шт.	318	318	248 116,76	238 565,75	Исполнено 15.12.2023г.	ул. Жанкожа батыра 2/1 ТОО "АлТС" (скалд)
9	Прочие	шт.	89	89	73 706,96	73 706,96	Исполнено 27.11.2023г.	ул. Байзакова, 221 ТОО "АлТС" (скалд)
10	Капитализация	работа	1	1	26 465,38	46 970,74	Исполнено 29.09.2023г.	ТОО "АлТС"
	ИТОГО:		1 182	1 181	1 902 596,93	1 895 843,43		

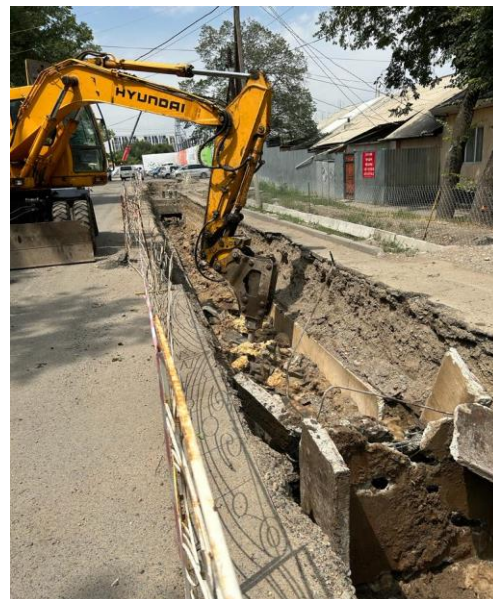
Реконструкция (строительство) тепловых сетей

1. «Реконструкция кабельных линий 2КЛ-10кВ от ПС-7 до НС-13 мкр. 4, дом 1г»



Реконструкция (строительство) тепловых сетей

2. «Реконструкция тепловых сетей от ТК ЗГр-12 до стенки здания школы-лицея №143»



Реконструкция (строительство) тепловых сетей
3. «Реконструкция тепловых сетей от УТ-5Т-8 до ТК-5Б-19»



Насосы, вентиляционное и сварочное оборудование, электродвигатели

1. Насосы погружные ГНОМ 10-10Тр, 25-20Тр, 40-25Тр, 380В



Насосы, вентиляционное и сварочное оборудование, электродвигатели

2. Насосный агрегат моноблочный центробежный $Q=270$ м³/ч, $H=65$ м с частотным преобразователем



Насосы, вентиляционное и сварочное оборудование, электродвигатели

3. Насосный агрегат центробежный консольно- моноблочный $Q=100$ м³/ч, $H=50$ м. $Q=90$ м³/ч, $H=40$ м. $Q=45$ м³/ч, $H=30$ м.



Насосы, вентиляционное и сварочное оборудование, электродвигатели

4. Насосный агрегат центробежный одноступенчатый химический $Q=25$ м³/ч, $H=20$ м



Насосы, вентиляционное и сварочное оборудование, электродвигатели
5. Вентилятор осевой ВО-06-300 №5. 0,37кВт



Насосы, вентиляционное и сварочное оборудование, электродвигатели
6. Вентилятор осевой общего назначения из углеродистой стали №6.3, 1.1кВт



Насосы, вентиляционное и сварочное оборудование, электродвигатели
7. Дизельная электростанция



Насосы, вентиляционное и сварочное оборудование, электродвигатели
8. Сварочный бензиновый генератор



Насосы, вентиляционное и сварочное оборудование, электродвигатели

9. Инверторный сварочный аппарат цифровой 220В, 380В



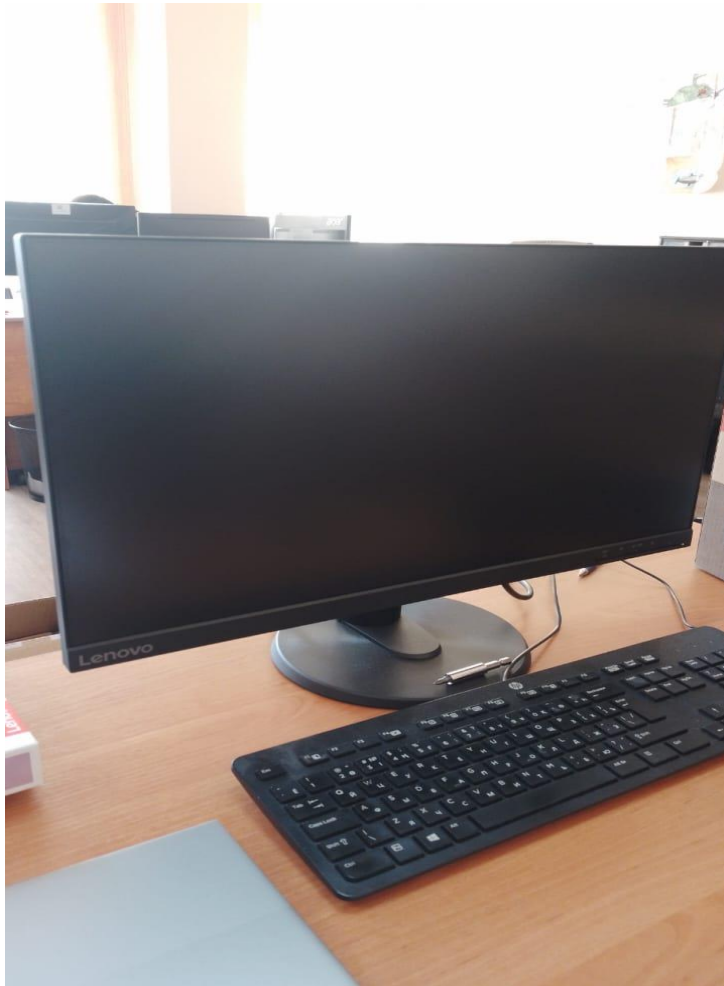
Теплообменное оборудование

1. Подогреватель пароводяной системы теплоснабжения ПП 1-53,9-0,7-4-У3



Электронное оборудование (Оргтехника)

1. Персональный компьютер в комплекте



Электронное оборудование (Оргтехника)
2. Ноутбук



Электронное оборудование (Оргтехника)
3. Проектор

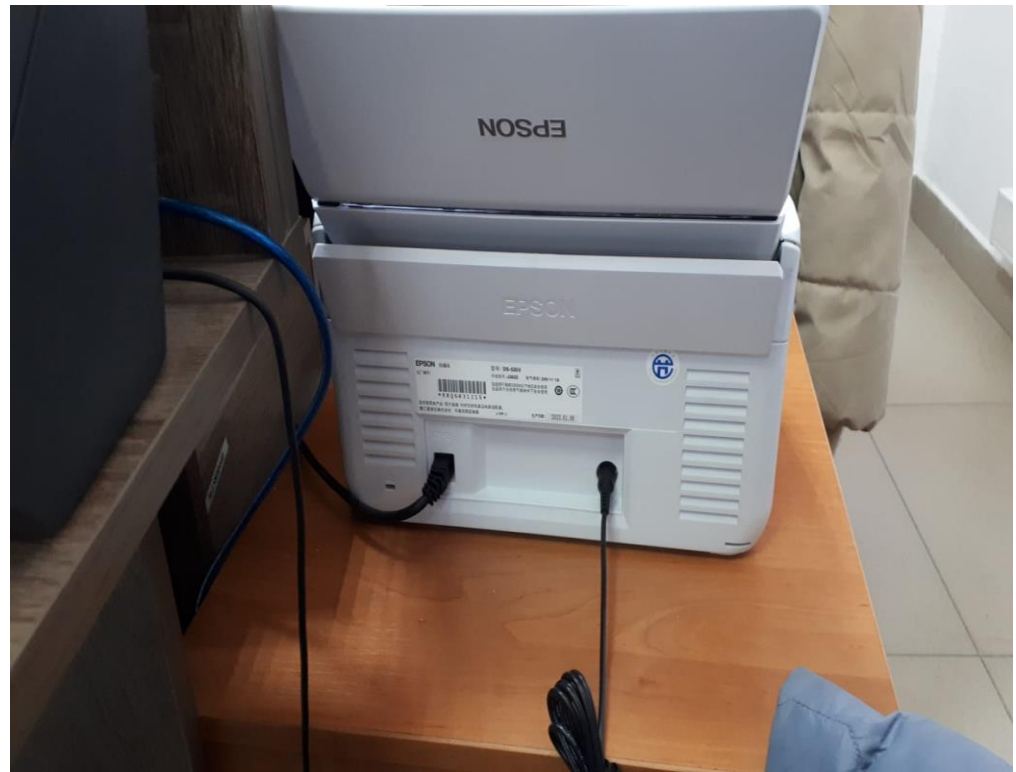


Электронное оборудование (Оргтехника)
4. Многофункциональное устройство (МФУ)



Электронное оборудование (Оргтехника)

5. Сканер



Электронное оборудование (Оргтехника)
6. Аналоговый телефон



Электронное оборудование (Оргтехника)
7. IP адрес



Электронное оборудование (Оргтехника)
8. Планшет



Запорная арматура

1. Шаровый кран PN25, DN100 полнопроходной, предизолированный, под приварку, способ управления – рукоятка



Запорная арматура

2. Шаровый кран PN25, DNI50 полнопроходной, предизолированный, под приварку, способ управления – механический редуктор



Запорная арматура

3. Шаровый кран PN25, DN200, DN250 полнопроходной, предизолированный, под приварку, способ управления – механический редуктор



Запорная арматура

4. Шаровый кран PN25, DN 300, полнопроходной, под приварку, способ управления - механический редуктор



Запорная арматура

5. Шаровый кран PN25, DN400, полнопроходной, под приварку, способ управления - механический редуктор



Запорная арматура

6. Шаровый кран PN25, DN600, полнопроходной, под приварку, способ управления - механический редуктор



Запорная арматура

7. Задвижка клиновая DN200, PN25, литая, под приварку, с выдвижным штоком, способ управления - штурвал



Запорная арматура

8. Задвижка клиновья DN250, PN25, литая, под приварку, способ управления – электропривод



Запорная арматура

9. Задвижка клиновая DN300 PN25, литая, под приварку, с выдвижным штоком, способ управления - штурвал



Запорная арматура

10. Задвижка клиновая DN300, PN25, литая, под приварку, с выдвижным шпинделем, способ управления -электропривод



Запорная арматура

11. Задвижка клиновая DN600, PN25, литьевая, под приварку, способ управления - электропривод



Запорная арматура
12. Клапан регулирующий DN500



Запорная арматура

13. Клапан обратный межфланцевый DN300, PN16



Запорная арматура

14. Компенсатор сильфонный осевой DN65, DN80, DN125, DN200, DN500, DN800, PN25



Прочие

1. Инфракрасный термометр (пирометр)



Прочие
2. Тепловизор



Прочие

3. Станция дозирования химических реагентов



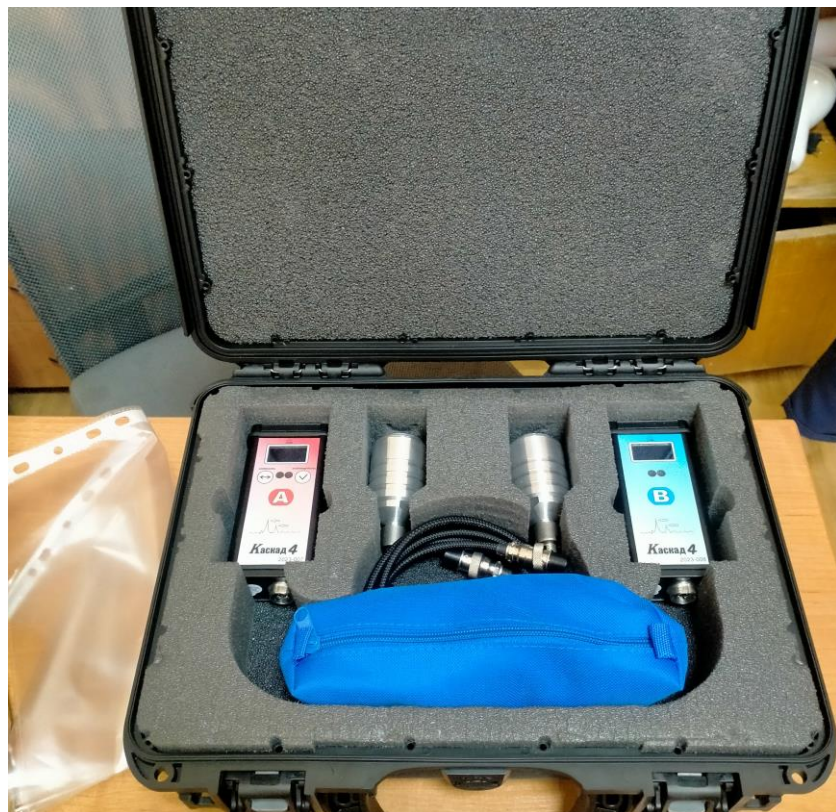
Прочие

4. Аккумуляторный бак, объем 20 м3 и 25 м3 горизонтальный



Прочие

5. Акустический томограф



Прочие

6. Электромагнитно-акустический толщиномер

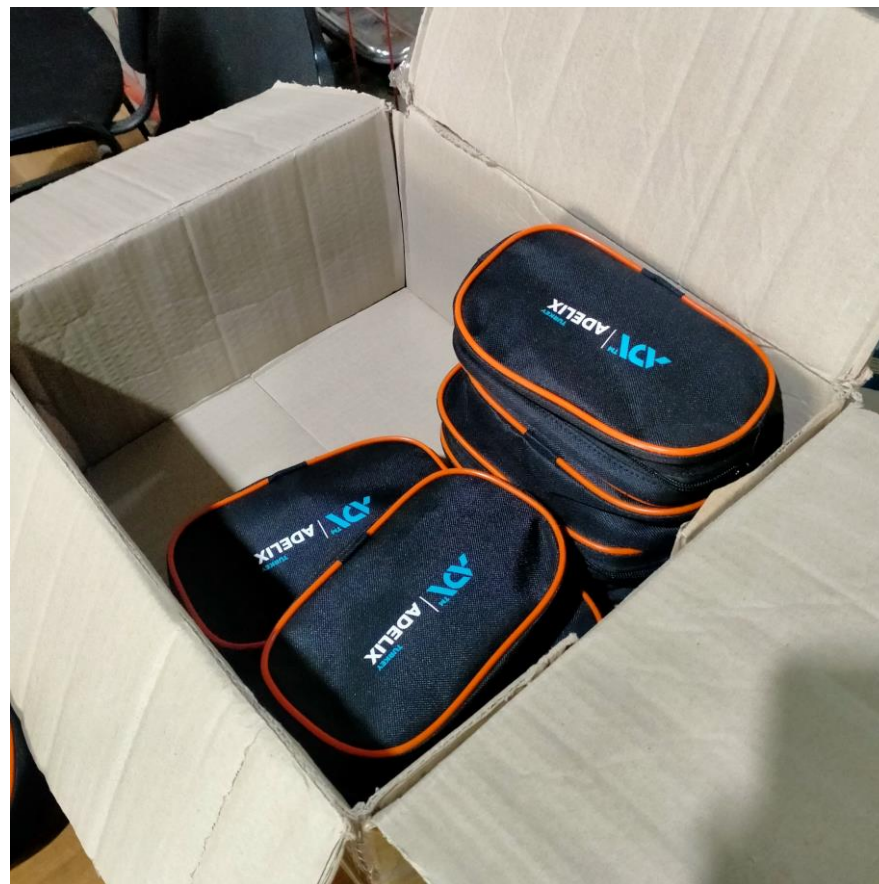


Прочие

7. Экструдер ручной с аналоговой регулировкой



Прочие
8. Виброметр



Прочие

9. Система электроакустической локализации утечек



Прочие

10. Корреляционный течеискатель с высокотемпературными датчиками

